

(注) 国土交通省国土地理院が公表した座標補正パラメータ(touhokutaiheiyouoki2011.par)による修正がされています。

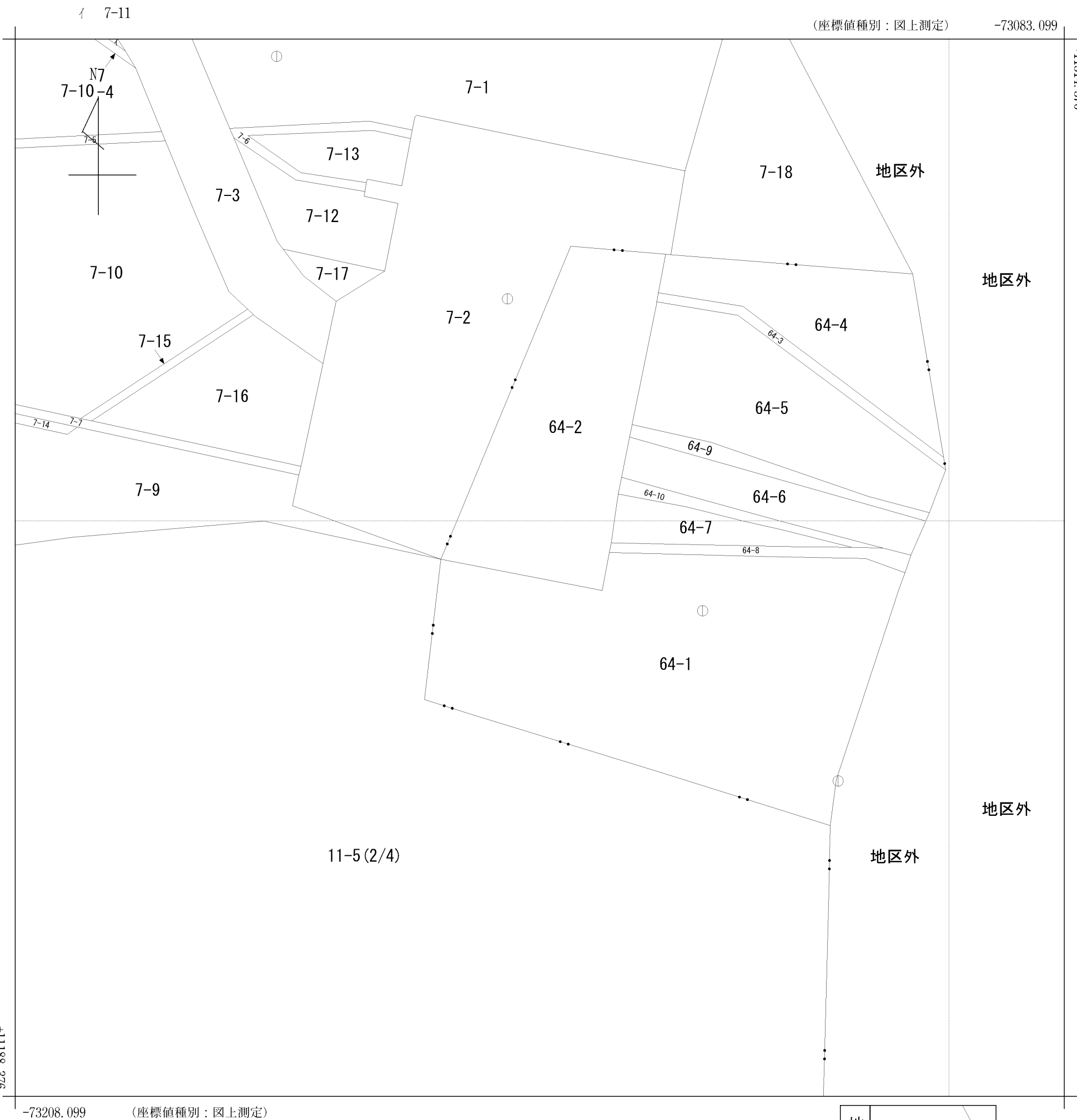
地番区域見出

大口

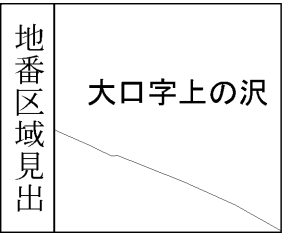
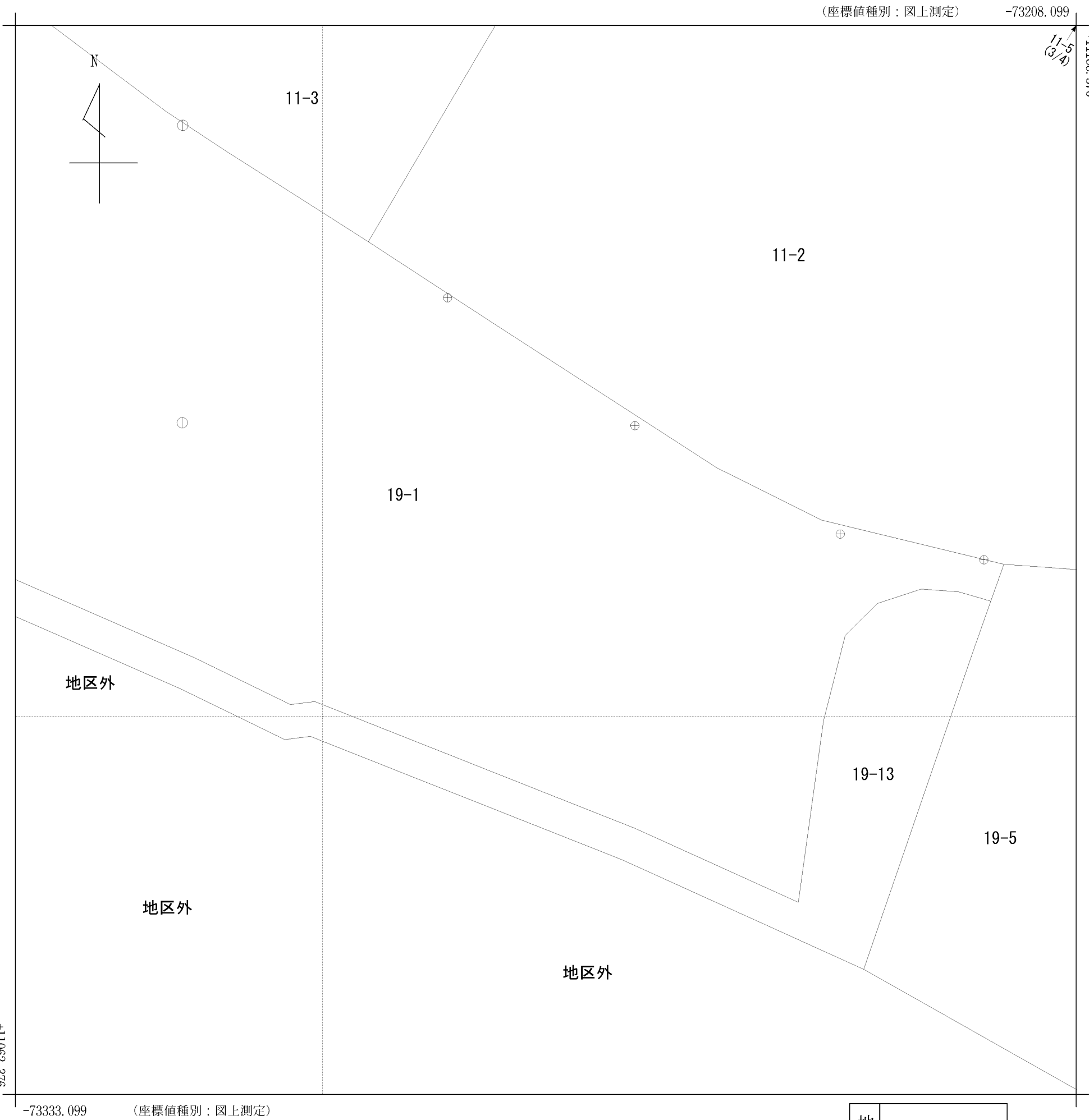
字釜谷南

大口字上の沢

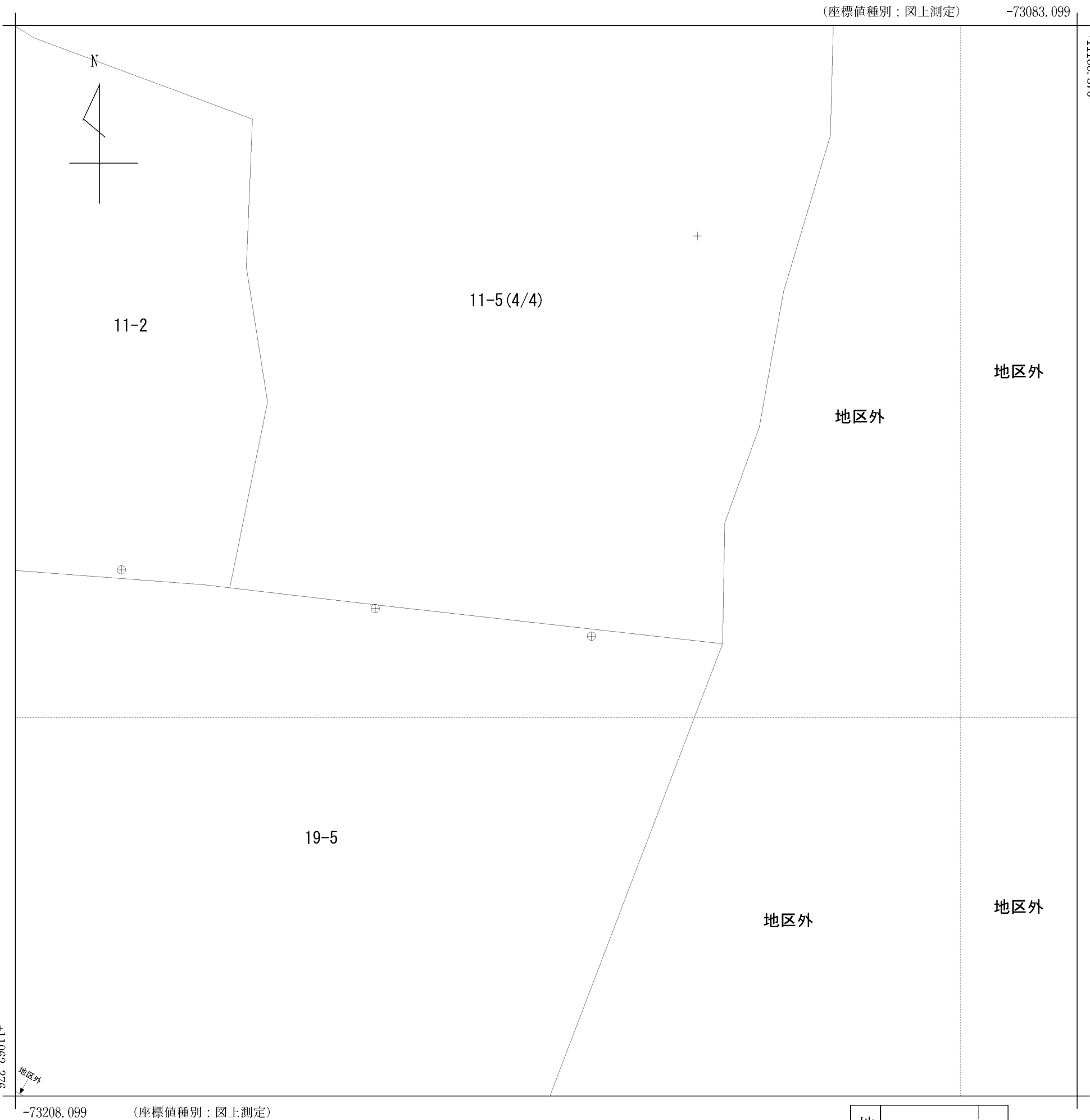
請 求 部 分	所 在	山本郡三種町大口字上の沢					地 番	11番5		
出 力 縮 尺	1/500	精 度 区 分	乙一	座 標 系 番 号 又 は 記 号	X	分 類	地図(法第 1 4 条第 1 項)		種 類	地籍図
作 成 年 月 日					備 付 年 月 日 (原図)			補 記 事 項		



請 求 部 分	所 在	山本郡三種町大口字上の沢					地 番	11番5		
出 力 縮 尺	1/500	精 度 区 分	乙一	座 標 系 番 号 又 は 記 号	X	分 類	地図(法第 1 4 条第 1 項)		種 類	地籍図
作 成 年 月 日					備 付 年 月 日 (原図)			補 記 事 項		



請 求 部 分	所 在	山本郡三種町大口字上の沢					地 番	11番5		
出 力 縮 尺	1/500	精 度 区 分	乙一	座 標 系 番 号 又 は 記 号	X	分 類	地図(法第 1 4 条第 1 項)		種 類	地籍図
作 成 年 月 日					備 付 年 月 日 (原図)			補 記 事 項		



(注) 国土交通省国土地理院が公表した座標補正パラメータ(touhokutaiheiyouoki2011.par)による修正がされています。

地番区域見出

大口字上の沢

請 求 部 分	所 在	山本郡三種町大口字上の沢					地 番	11番5		
出 力 縮 尺	1/500	精 度 区 分	乙一	座 標 系 番 号 又 は 記 号	X	分 類	地図(法第 1 4 条第 1 項)		種 類	地籍図
作 成 年 月 日					備 付 年 月 日 (原図)			補 記 事 項		