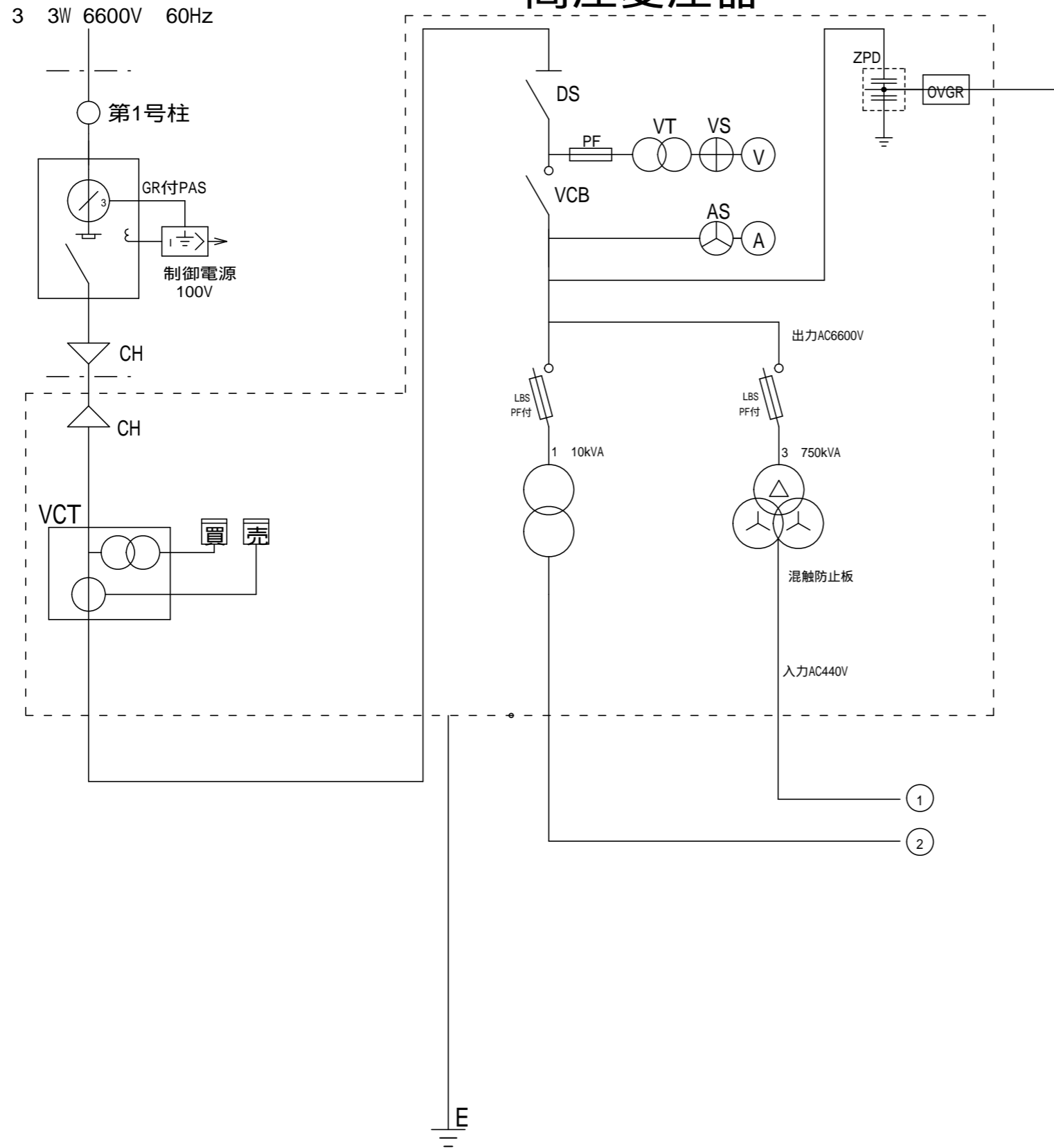


高压変圧器



当該電力量を計測する電力量計は、計量法上の使用の制限を満たす電力量計を設置します。

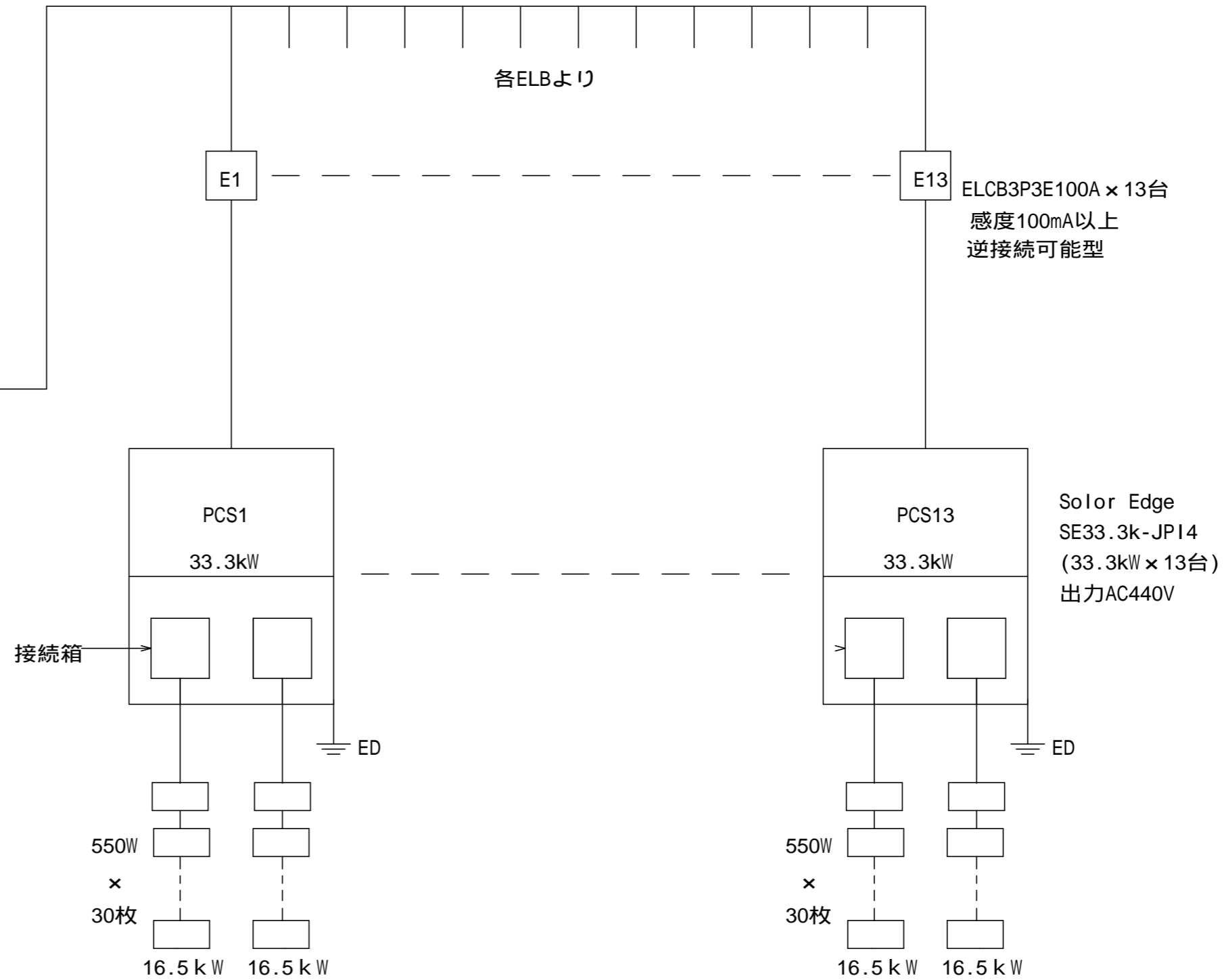
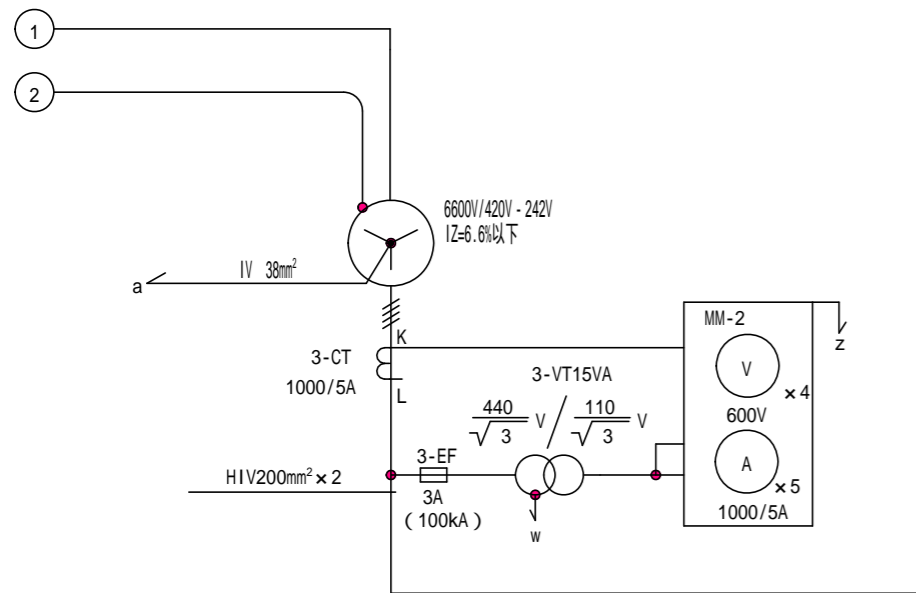
設置後は速やかに報告します。

埼玉県川口市長藏3-20-13

株式会社グッドエネジー 代表取締役 山内浩一 (印)

作成日 2022年7月30日

太陽電池パネル				パワーコンディショナ				案件 上田 103	設備認定申請上の名称 上田市鳥屋第3発電所		
メーカー	型式	枚数	最大発電量	メーカー	型式	台数	33.3 kW/PCS × 13 台 = 432.9 kW 30 直列 × 2 並列 = 60 枚 × PCS 13 台 計 780 枚		住所	長野県上田市武石鳥屋 354 353 346	
JINKOSOLAR	JKM550M-72HL4-V-J パネル出力: 550W/枚	796 枚	437.8 kW	ソーラーエッジ	SE33.3k-JP14	13 台	経産省設備認定上の発電所出力	432.9 kW			太陽光発電設備 単線結線図(系統図)



作成日 2022年7月30日

太陽電池パネル				パワーコンディショナ				案件 上田 103	設備認定申請上の名称 上田市鳥屋第3発電所		
メーカー	型式	枚数	最大発電量	メーカー	型式	台数	33.3 kW/PCS × 13 台 = 432.9 kW <small>30直列×2並列 = 60枚 × PCS13台 計780枚</small>		住所	長野県上田市武石鳥屋 354 353 346	
JINKOSOLAR	JKM550M-72HL4-V-J パネル出力: 550W/枚	796 枚	437.8 kW	ソーラーエッジ	SE33.3k-JP14	13 台	経産省設備認定上の発電所出力 432.9 kW	太陽光発電設備 単線結線図 (系統図)			